

APPARECCHIO ILLUMINANTE

744

Ø60

8600

8600

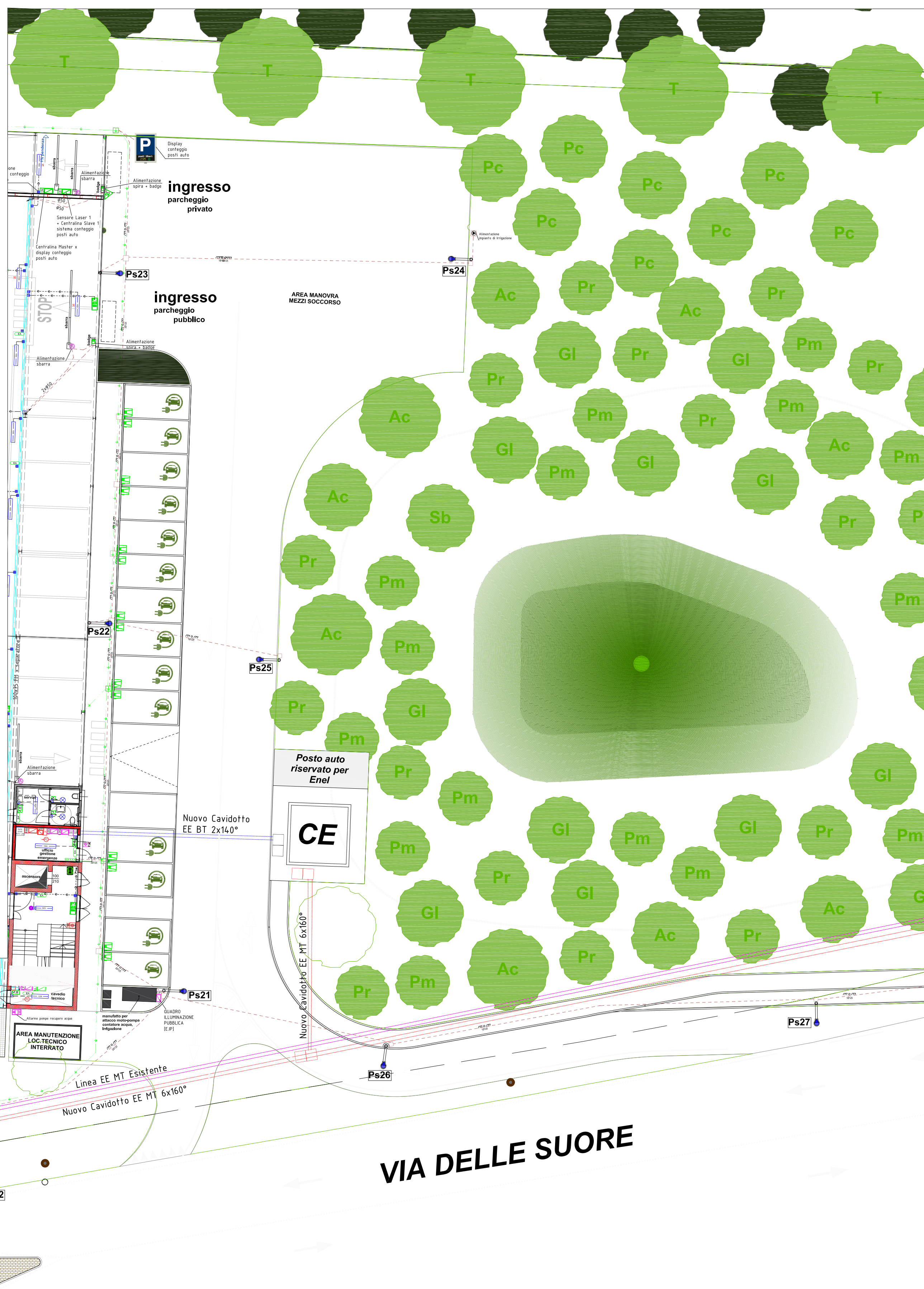
ASOLA 46x186

100 400 400 350 148 250 100 1500 100

100 400 800 1400 200

scala 1:50

Simbolo	Descrizione	Simbolo	Descrizione
	Contatore di energia elettrica		Canale portacavi in lamiera zincata 300x75mm fissato con staffa a parete o sospensione soffitto per FORZA MOTICE
	Quadro elettrico distribuzione		Canale portacavi in lamiera zincata 100x75mm fissato con staffa a parete o sospensione soffitto PER rete DATI - antenae - antinuis.
	Picchetto di terra a corda 2in		Calata al quadro elettrico di zona o ai blocchi prese
	Corda Cu 35mmq		Tubo in PVC per porta a vista
	Cabletto di terra - sbarra in Cu 35x3x1mm		Tubo in ferro zincato tipo TAZ2
	Pulsante azionamento spazio elettrico		Guaina spirale in PVC flessibile con corda unipolare tipo FS1T oppure porta a vista di cavo multipolare tipo FS5000RPE
	Segnalazione ottica acustica ALLARME		Cassetta di derivazione stanziale in PVC rigido autoestinguente: IP55 100x100 mm
	Tubazione in PVC corrugato flessibile con posa ad incasso per LINEE DORSALI FORZA MOTTRICE 230V/400V		Cassetta di derivazione stanziale in PVC rigido autoestinguente: IP55 150x100 mm
	Pannello prefabbricato in cemento vibrato completo di lapide in ghisa carabile per line FORZA MOTTRICE 400V		Cassetta di derivazione stanziale in PVC rigido autoestinguente: IP55 190x140 mm
	Alimentazione elettrica motorizzazione serramenti		Cassetta di derivazione in metallo IP44 100x100 mm
	Blocco apparecchi a vista in scatola stanziale IP44 con n.1 interruttore		Cassetta di derivazione in metallo IP44 150x100 mm
	Blocco apparecchi a vista in scatola stanziale IP44 con n.1 presa UNEEL		Proiettore su palo H8m altezza stradale CROTO 61W LED 8930 in tipo Diana mod.3339 H8m StelioV FS 15 art. 330454-00
	Termostato Ambiente		Proiettore su palo H4m altezza asimmetrica CROTO CR 30W LED 6060 in tipo Diana mod. 3338 H4m Rodio COB art. 414550-00
	Blocco prese ICE3099 interbloccate in materiale termoplastico IP65		Apparecchio illuminaz. su palo H4m rotolimitatore 8W fuso largo 40000 CROTO LED 4624X 35-0W - IP64 tipo Diana mod. 3330 Isola art. 424640-00 (o s.a.)
	tipo "A" - n.1 presa ICE3091 3P+N-IT 400V 15A - n.1 presa ICE3091 2P+T 230V 16A		Plafoniera con corpo e schermo in policarbonato con sensore di presenza, dimmerabile sistema SysSmart SGA marca Sylvania mod. RESISTO 1200 1500 5000m 840 SSA cod. 0092671
	Lettore di controllo accessi RFID - Sistema VDA		Plafoniera con corpo e schermo in policarbonato con sensore di presenza, dimmerabile sistema SysSmart SGA marca Sylvania mod. RESISTO 1500 1505 7600lm 840 SSA cod. 0092667
	Pannello Comandamento bidirezionale Spazio Calmo		Plafoniera per servizi con corpo e schermo in policarbonato IP44
	Rastrelliera per ricarica bici, n.8 posti e n.6 prese Schuko, Livellatore 200 cm		Fareletto disco acciaio IP68 4000K 28W COB 2113m tipo Dinamo mod. 8486 Firo art. 530411-00 (o s.a.)
	Punto presa di corrente per veicolo elettrico IP65 alimentazione 400V potenza fino a 15kW		Sensore volumetrico di presenza e luminosità
	Centrale antinquinamento impianto ventilatore e segnalazione incendio tipo NOTIFIER AM 8200 con 2 batterie 12V 15Ah		Centrale soccorritore illuminazione emergenza 24Vcc tipo LINEERGY mod SPY CENTER 24
	Alimentatore 24Vcc tipo NOTIFIER mod. ALISEN con 2 batterie 12V 15Ah		Apparecchio illuminazione d'emergenza con sorgente luminosa LED, IP65, fusibile termico 530lm tipo Lineergy mod. Prodigy H SE Energy Test cod. F21303 art. F21M10EBERT
	Scheda I/O modulo 1 ingresso tipo Notifier cod. M70		Apparecchio di Segnalazione S.A. "Uscita d'Emergenza" con pannello programmabile 350m 3m 5m5 tipo LINEERGY mod. LEXIT 23M SE/SE/ENERGY Test cod. LEX301 art. LEX32M0ABERT
	Scheda I/O modulo 1 ingresso tipo Notifier cod. M701		Apparecchio di illuminazione d'emergenza autonomo con sorgente luminosa LED, Fusore luminosa 2000lm tipo LINEERGY modulo DUAL LED Dotaty di 2 faretti orientabili per direzione automatica e fasso luminoso. Funzionamento solo emergenza SE (illuminazione non permanente). Alimentazione 15h batteria al Piombo IP20 72Vh 7Ah grado di protezione automatica, tempo di ricarica massimo 24h. Grado di protezione IP55, classe di isolamento III/IV/0
	Scheda I/O modulo 5 ingressi - 5 uscite tipo Notifier cod. NCX-55S		Conforme alle normative europea EN 60598-1, EN 60598-2-22, EN 60342-1, EN 60342-2-7, EN 60342-2-13, EN 62031, EN 62384, EN 60598-2-28
	Pulsante azionamento allarme antincendio-evacuazione + cartello segnalazione IP67 Mod WSA-RP025S-N026-01		
	Avvisatore ottico acustico IP55 su loop per allarme incendio, tipo Notifier mod. WST-PC-A02 - base BS501AP + supporto IP65 MOD. a cartello PLEX VAD		
	Rivelatore di fumo incendio, tipo Notifier mod. NXFI-0PT - base BS01AP		
	Rivelatore di fumo, a calore incendio, tipo Notifier mod. NXFI-SMT2 - base BS01AP		



PIANO TERRA

COMMITTEENZA E SOGGETTO PROPONENTE:		INNOVATIVE SOLUTIONS srl Corso Castelfranco, 8 41122 Modena (MO) Piazza Della Repubblica, 5 20121 Milano (MI) P. G. 4rl Via Del Traseggio, 55 41122 Modena (MO)		ENTE:		 Comune di Modena	
							
<p align="center">AMPLIAMENTO DEL COMPARTO INDUSTRIALE PRODUTTIVO CPC-MCAM AI SENSI DELL'ART. 53 DELLA L.R. 24/2017</p> <p align="center">- REALIZZAZIONE DI NUOVO PARCHEGGIO MULTIPIANO -</p>							
<p align="center">PROCEDIMENTO UNICO L.R. 24/2017 ART.53</p>							
							
FASE:	FABBR:	DISCIPLINA:	PROGR:	REVISIONE:	FABBRICATO:		
PDC	MP	E	03.01	rev03	MP		
OGGETTO: IMPIANTO ELETTRICO ILLUMINAZIONE PUBBLICA PLANIMETRIA PIANO TERRA (scala 1 : 200)							
FILE PDF: PDC_MP_E-03.01_rev03.pdf CODICE PROGETTO: SDE8 FILE: SDE8SMD.dwg							
TIMBRE:							
							
COORDINAMENTO ARCHITETTICO STRUTTURE ELETTRICO MEC-ANTINCENDIO GEOLOGO ACUSTICA							
ING. GIULIO RININI STUDIO ARCHITETICO S.r.l. ING. GIULIO RININI STUDIO ARCHITETICO S.r.l. ING. DANILLO DALLARI STUDIO INGENIERING CONSULTANT & DESIGN ING. MAURIZIO MANZINI STUDIO TECNICO INGENIERING MODENA Per. Ing. PAOLO BURANI STUDIO TECNICO INGENIERING MODENA DOTT. GEOL. FRANCESCO DETTORI							
COMMITTENTE SINDACO RUP							
GIANCARLO MUZZARELLI ING. BARBARA NEROZZI							
DISEGNATORE: ANDREA SALANI RESPONSABILE: ING. MAURIZIO MANZINI							